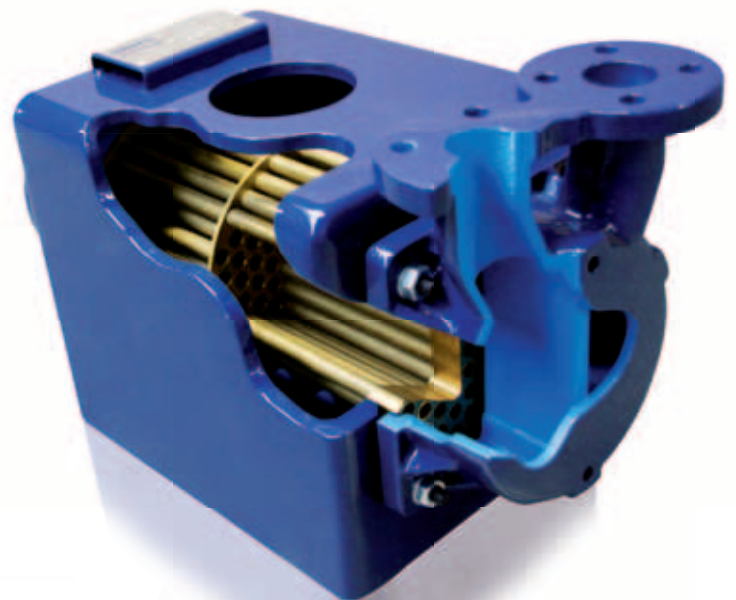


Vlakkoelers

Een ideaal koelsysteem voor de plezier- en bedrijfsvaart is de vlakkoeler. De koeler wordt aan de binnenkant tegen de huid van het schip geplaatst. De onderkant van het schip blijft hierdoor volkomen glad. Er zijn dus geen uitstekende delen die kunnen worden beschadigd of wierbakken die verstopt kunnen raken.

Een extra buitenboordwaterpomp heeft u in dit geval ook niet nodig. De plaatsing is eenvoudig en de koeler is demontabel. Vlakkoelers zijn zeer geschikt op plaatsen met een geringe inbouwhoogte. De vlakkoelers zijn zeewaterbestendig, als het element wordt voorzien van uitwendige coating.



Bottom-type coolers

The bottom-type cooler is an ideal cooling system for pleasure craft and commercial shipping. The steel box is placed inside the vessel against the hull. After installation the bottom remains flat. There are no protruding parts that may be damaged or sea-chests that can become clogged.

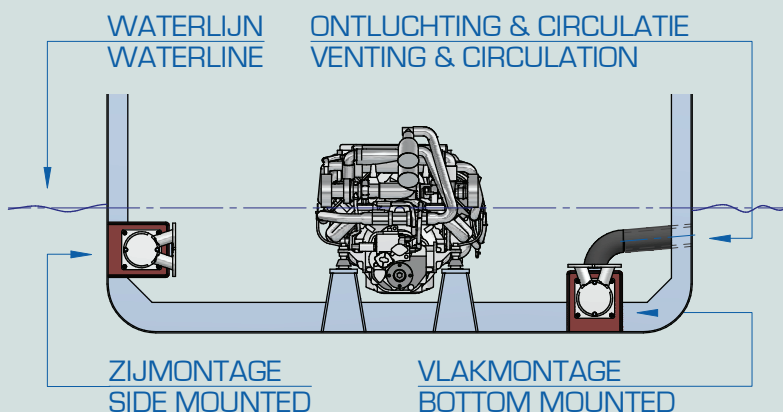
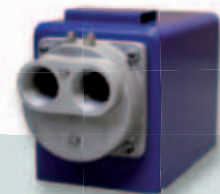
An additional seawater-pump is not needed. The bottom-type cooler is easy to install. The tube-bundle is removable. Bottom-type coolers are ideal for places with limited installation height, with coated element seawater resistant.

Vlakkoelers

Het type 140 is voorzien van een draadaansluiting. Vanaf type 165 hebben de koelers een flensaansluiting. Hierbij wordt een set contraflenzen en pakkingen meegeleverd. Voor de ontluchting en thermosiphon werking wordt altijd een dikwandige lasbocht meegeleverd. De leiding die hieraan gekoppeld is, moet onder de waterlijn gemonteerd worden. Wij adviseren om deze leiding licht oplopend te monteren. Het gat voor de ontluchting bevindt zich standaard in het midden aan de bovenkant van het beun. Op verzoek zijn ook hier veranderingen mogelijk. Standaard is de beukbak voorzien van aluminium anodes. Op aanvraag kunnen de type's 165, 200, en 230 geleverd worden met diverse keurcertificaten.

Bottom-type coolers

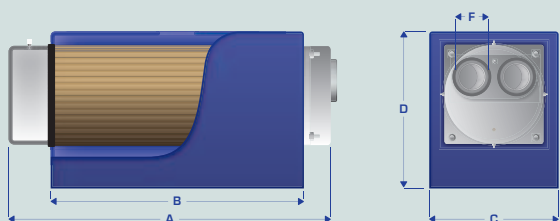
The type 140 is provided with female thread-connections. From type 165 the bottom-type coolers will have flange connections. A counter-set of flanges and gaskets is included. For the venting and thermo-siphon working a thick-walled elbow is included. The pipe connected to the elbow must be installed under the water-line. This pipe shall be slightly rising installed. The hole for the vent is standard in the middle of the top of the box. On request changes are possible. The box is standard equipped with aluminium anodes. On request the types 165, 200 and 230 can be supplied with classification certificate.



Type 140, vlakkoeler / bottom-type cooler

Type	A	B	C	D	F
	mm	mm	mm	mm	draad thread
140-60	410	290	170	205	1/2"
140-90	560	440	170	205	1/2"
140-120	710	590	170	205	1/2"
140-135	860	740	170	205	1/2"
140-150	940	820	170	205	1/2"

Wanddikte van de beunbak bedraagt 8 mm (maat E)
Wall thickness of the box is 8 mm (size E)



Type 165, vlakkoeler / bottom-type cooler

Type	A	B	C	D	F
	mm	mm	mm	mm	flens flange
165-150	710	550	230	260	1/2"
165-200	860	700	230	260	1/2"
165-250	1010	850	230	260	1/2"

Wanddikte van de beunbak bedraagt 10 mm (maat E)
Wall thickness of the box is 10 mm (size E)

Type 200, vlakkoeler / bottom-type cooler

Type	A	B	C	D	F
	mm	mm	mm	mm	flens flange
200-240	770	590	275	310	2"
200-300	970	790	275	310	2"
200-375	1170	990	275	310	2"

Wanddikte van de beunbak bedraagt 12 mm (maat E)
Wall thickness of the box is 12 mm (size E)

Type 230, vlakkoeler / bottom-type cooler

Type	A	B	C	D	F
	mm	mm	mm	mm	flens flange
230-400	990	750	350	360	2 1/2"
230-500	1240	1000	350	360	2 1/2"

Wanddikte van de beunbak bedraagt 12 mm (maat E)
Wall thickness of the box is 12 mm (size E)

